

Formation Produits qmt

Orientée vers la pratique, nos formations produits s'adressent à tous les clients amenés à utiliser, configurer ou maintenir les produits qmt.



La maîtrise de vos équipements nécessite un niveau de formation adapté. qmt vous accompagne dans la montée en compétence de vos équipes en vous proposant des formations dédiées à la prise en main et à l'optimisation de vos solutions.

Dispensées par les experts **qmt**, nos formations s'appuient sur des supports didactiques complets et de nombreux cas pratiques, adaptés à vos besoins.

Au cours de ces sessions de formation, les bases théoriques indispensables à une bonne compréhension de nos produits seront abordées ainsi que l'ensemble des aspects permettant une prise en main rapide par vos équipes.

Formation produit qmtwheeltest-vision

Objectifs

Notre formation a pour objectif de fournir une explication des principes de la mesure de battement, permettant aux participants d'apprendre à utiliser le **qmtwheeltest-vision** au quotidien. Elle combine des apports techniques et des mises en situation concrètes afin de garantir une compréhension complète, une utilisation autonome et efficace de l'équipement.

Programme

+ Introduction au produit et à la technologie

- Comprendre les principes de la mesure de battement, diamètres, partagement et localisation
- Mise en perspective de son utilisation dans votre environnement de travail

+ Prise en main

- Navigation dans l'interface utilisateur
- Création d'un ordre de fabrication
- Paramétrage initial du système de mesure

+ Mise en place et réglages

- Création et paramétrage d'un article
- Changement et ajustement d'un posage
- Positionnement d'une pièce pour garantir une mesure fiable
- Réglages fins pour optimiser la répétabilité et la précision

+ Lancement et réalisation des premières mesures

+ Exploitation des résultats

+ Mise en pratique en atelier sur des pièces qmt et client



Cibles :

Utilisateurs de
l'équipement



Modalités :

Présentiel
(site client ou locaux **qmt**)



Participants :

4 maximum



Durée :

1 jour

Formation produit qmtprojector-100

Objectifs

Notre formation de base a pour but de familiariser les participants avec les fonctionnalités et les spécifications techniques du **qmtprojector-100** tout en leur permettant d'apprendre à mesurer les caractéristiques dimensionnelles de pièces statiques avec précision. Elle inclut également une prise en main du logiciel, afin de maîtriser les fonctions de base nécessaires à la réalisation de mesures sans programmation. À l'issue de la session, les participants seront capables d'utiliser l'équipement de manière autonome pour effectuer des contrôles dimensionnels simples et fiables.

Programme

+ Introduction au produit et à la technologie

- Présentation générale de l'équipement et de ses fonctionnalités

+ Création et définition d'un article

- Etapes de création d'un nouvel article
- Définition de scène et de la pièce
- Configuration du référentiel
- Paramétrage des mesures
- Réglages d'affichage

+ Création d'un ordre de fabrication

- Etapes pour générer un ordre de fabrication complet
- Paramétrage des données de production et préparation des mesures

+ Réalisation de mesure

- Exécution d'un cycle de mesure

+ Exploitation des résultats

+ Mise en pratique en atelier sur des pièces qmt et client



Cibles :

Utilisateurs de
l'équipement



Modalités :

Présentiel
(site client ou locaux **qmt**)



Participants :

4 maximum



Durée :

1 jour

Formation produit qmtprotime



Objectifs

Notre formation a pour objectif de permettre aux participants de comprendre les fonctionnalités et les spécifications techniques du **qmtprotime**, tout en apprenant à mesurer et analyser avec précision les caractéristiques de chronométrie. Elle inclut également l'apprentissage de l'utilisation du logiciel associé, afin de visualiser, interpréter et exploiter efficacement les données de mesure. À l'issue de la session, les participants seront en mesure d'utiliser l'équipement de façon autonome pour réaliser des analyses de chronométrie fiables et pertinentes.



Programme

+ Introduction à la technologie et à l'équipement

- Présentation du principe de la marche diurne
- Vue d'ensemble des technologies

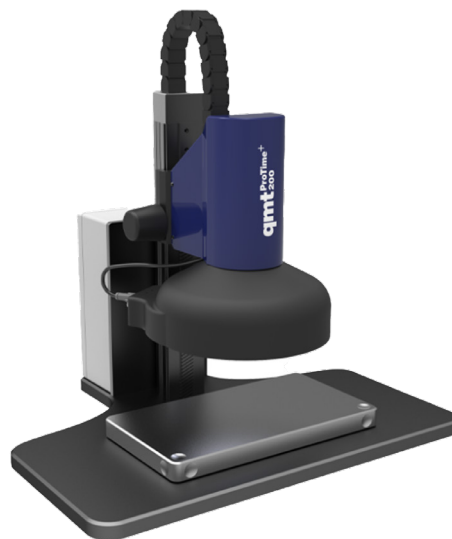
+ Configurations et caractéristiques

+ Réalisation de mesure de marche diurne

- Prise d'état manuelle
- Prise d'état automatique
- Philosophie de mesure
- Principe de détection et de localisation
- Configuration selon la typologie de mouvement
- Mesure

+ Exploitation des résultats

+ Mise en pratique en atelier sur des pièces qmt et client



Cibles :

Utilisateurs de
l'équipement



Modalités :

Présentiel
(site client ou locaux **qmt**)



Participants :

4 maximum



Durée :

1 jour

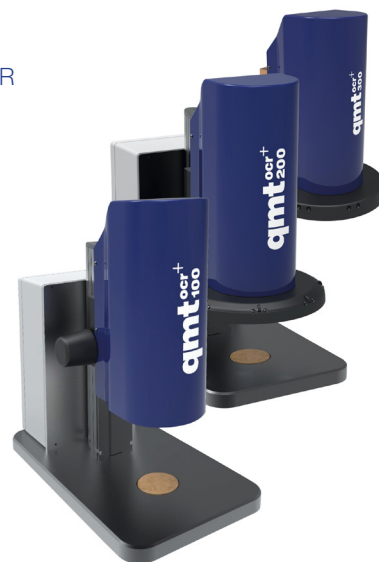
Formation produit qmtocr

Objectifs

Notre formation a pour objectif de permettre aux participants d'intégrer la technologie OCR dans leur processus de contrôle, tout en comprenant les fonctionnalités et les spécifications techniques du **qmtocr**. Elle vise également à maîtriser tous les outils de lecture OCR ainsi que l'utilisation du logiciel de lecture intégré, afin de garantir une lecture fiable, précise et automatisée des marquages ou des inscriptions présents sur les pièces ou produits.

Programme

- **Introduction aux technologies DeepLearning et OCR**
 - Principe de base de l'intelligence artificielle appliquée à la lecture OCR
- **Introduction au produit**
 - Vue d'ensemble de l'équipement
- **Fonctionnalités du produit**
 - Aperçu des capacités de lecture et reconnaissance
- **Configuration du logiciel**
 - Prise en main de l'interface
 - Paramétrage de l'environnement de travail
- **Création, édition et gestion de pattern de lecture**
 - Création de nouveaux modèles OCR
 - Entraînement, validation et ajustement des patterns
- **Exploitation des résultats**
- **Mise en pratique en atelier sur des pièces qmt et client**



Cibles :

Utilisateurs de
l'équipement



Modalités :

Présentiel
(site client ou locaux **qmt**)



Participants :

4 maximum



Durée :

1 jour

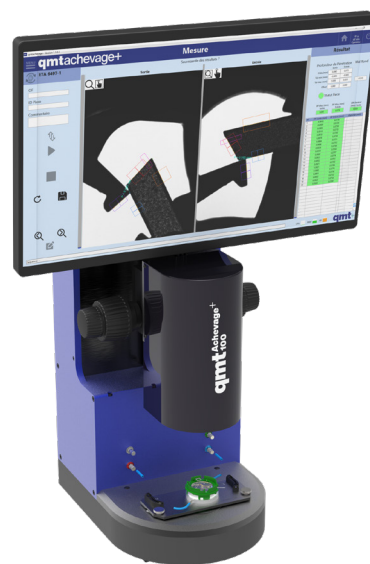
Formation produit qmtachevage

Objectifs

Notre formation a pour objectif de fournir une compréhension approfondie des fonctionnalités et des spécifications techniques du **qmtachevage** tout en permettant aux participants de maîtriser la mesure des profondeurs de pénétration et du mal-rond, aussi bien en mode statique qu'en mode dynamique. Elle inclut également une introduction à l'utilisation du logiciel associé, avec pour but de réaliser des mesures précises et de créer des programmes adaptés aux besoins de contrôle spécifiques.

Programme

- + **Introduction à la technologie et à l'équipement**
- + **Présentation des fonctionnalités**
 - Description de la mesure des profondeurs de pénétration et du mal-rond
 - Différences et complémentarités entre le mode statique et dynamique
- + **Configuration du logiciel**
 - Prise en main de l'interface
 - Paramétrage de l'environnement de travail
- + **Création et gestion de programmes de mesure**
- + **Réalisation de mesures en mode statique et dynamique**
 - Mise en place d'un mouvement et réglages
 - Réalisation de la mesure
- + **Exploitation des résultats**
- + **Mise en pratique en atelier sur des pièces qmt et client**



Cibles :

Utilisateurs de
l'équipement



Modalités :

Présentiel
(Site client ou locaux **qmt**)



Participants :

4 maximum



Durée :

1 jour

Formation Personnalisée

Objectifs

Nos formations personnalisées ont pour objectif de répondre aux besoins spécifiques de chaque client. Elles permettent de compléter les formations standard en apportant des contenus adaptés aux problématiques terrain et aux contraintes propres à chaque organisation. Qu'il s'agisse de maîtriser une fonctionnalité avancée, de former une équipe sur un processus interne ou d'accompagner une mise en service complexe, ces formations sur mesure visent à développer des compétences ciblées.

Méthodologie

Notre approche repose sur une collaboration étroite avec le client, depuis la prise en compte du besoin de formation jusqu'à l'évaluation des acquis. Avant chaque formation personnalisée un échange approfondi afin de comprendre les attentes, le contexte d'utilisation et les objectifs pédagogiques. Sur cette base, nous élaborons un programme personnalisé, défini avec précision et validé par le client. La formation peut ensuite être dispensée dans vos locaux, à distance ou dans nos locaux, en fonction de vos préférences. À l'issue de la formation, une évaluation est proposée pour mesurer les résultats et identifier les éventuels compléments à apporter.

Exemples de formations personnalisées

- + Amélioration la programmation sur les pièces ayant des teintes différentes
- + Revue du système vision des machines de contrôle des bougies
- + Optimisation d'un procédé industriel



Cibles :

À définir selon les objectifs visés



Modalités :

Présentiel ou distanciel
(Site client ou locaux **qmt**)



Participants :

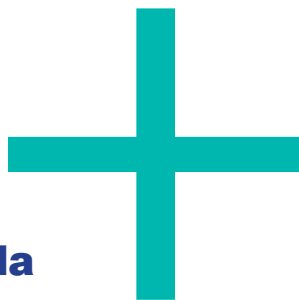
À définir



Durée :

À définir selon le contenu

**Au cœur de qmt,
une équipe dynamique et
pluridisciplinaire, animée par la
technologie et la créativité.
Elle est soudée autour de
valeurs d'entreprise fortes.
Le test et le contrôle qualité
sont les métiers de qmt,
l'industrie est la passion de ses
collaborateurs, la précision est
sa distinction.**



Pourquoi nous choisir

**+ Une équipe pluridisciplinaire
de 40 personnes**

**+ L'expertise en optique,
acoustique & vibration et
traitement de signal**

**+ Plus de 30 années
d'expériences et de succès avec
des références de 1^{er} plan**

QMT SUISSE SA

Chemin du Pont-du-Centenaire 109
1228 Plan-les-Ouates
Switzerland
T. +41 22 884 00 30

QMT FRANCE SAS

17 rue Saint Exupéry
Parc d'activités Alpespace
73800 Port-de-Savoie
France
T +33 (0)4 38 92 15 50



**Solutions personnalisées pour le test
et le contrôle qualité.
Précisément.**

