



Watch 2.0 Projector

*Equipement optique de mesure et
contrôle automatique sans contact*





Watch 2.0 Projector

Equipement optique de mesure et contrôle automatique sans contact



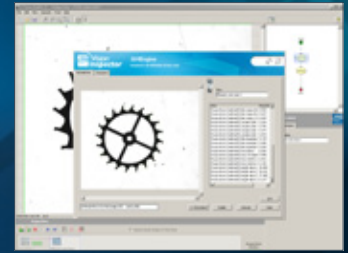
Superposition DXF et contrôle dimensionnel en simultané avec image couleur en option



2ème axe de mesure horizontal en option pour les hauteurs



Affichage historique des mesures sous forme numérique et graphique



Nouvelle programmation avec bibliothèque de mesures horlogères

Le WatchProjector est un véritable outil de contrôle automatique de pièces microtechniques par vision (dimensions, géométries, assem-

blages, aspects...). La technologie de mesure optique est basée sur la performante plateforme QMT Vision Inspector. Adaptée aux contraintes

industrielles, son ergonomie permet d'obtenir un niveau de précision très élevé.

La nouvelle version 2.0 du WatchProjector propose les nouvelles fonctionnalités suivantes:

- Une gestion des programmes de mesures plus performantes incluant la possibilité de créer une famille de produit utilisant un même programme de mesure avec des paramètres.
- Une bibliothèque de fonctions de mesures horlogères (roues, ancre, diamètres, entre-axe, ...) pour une création de programme très simple.
- Une nouvelle optique intégrant un éclairage épiscopique télécentrique.
- Une nouvelle interface utilisateur plus intuitive incluant la télémaintenance.

Les spécifications du WatchProjector pour les mesures dimensionnelles:

Gamme de résolution et champs de mesures	Champ X x Y [mm]	2.1 x 1.8	8 x 7	17 x 14	28 x 23	46 x 39	60 x 50
	Précision standard [µm]	-	1.5	2	2.5	-	-
	Précision HR [µm]	0.25	0.7	1	2	6	8
Configurations optiques et vision	<ul style="list-style-type: none"> • Axe vertical avec éclairage diascopique • Eclairage épiscopique télécentrique et annulaire (option) • Axe horizontal avec éclairage diascopique (option) • Caméra couleur 2'500 x 2'000 px (option) • Caméras numériques de 1'600 x 1'200 px (standard) et 2'500 x 2'000 px (haute résolution) • Caméra Ultra Haute Résolution 3'840 x 2'748 px (option) 						
Logiciel de mesure, de paramétrage et de programmation des références	<ul style="list-style-type: none"> • Logiciel pour Windows XP et Windows 7 • Gestion des programmes de mesure • Gestion d'OF avec statistiques • Interface de mesure simple avec les images • Programmation par un technicien avec la plateforme QMT Vision Inspector (bibliothèques de fonctions de mesures horlogères incluse) 						
Rapport et sauvegarde	<ul style="list-style-type: none"> • Rapport de mesures et statistiques standard (personnalisation en option) • Exportation des mesures vers logiciel de gestion qualité • Communication des résultats par RS232 et TCP-IP 						
Entrées / sorties	<ul style="list-style-type: none"> • Une entrée pour la validation des mesures (pédale) • Une sortie du résultat • Des entrées / sorties libres (option) 						
Dimensions	• 340 x 400 x 650mm (L x P x H)						

Les avantages:

Un temps de mesure inférieur à une seconde avec une précision de mesure jusqu'à 0.25 µm

Reconnaissance automatique des composants ne nécessitant pas de positionnement précis

Une superposition DXF avec référencement automatique sur la pièce

Une ergonomie permettant la réalisation d'opérations précises simultanément aux mesures automatiques

Un logiciel simple d'utilisation pour les opérateurs et performant pour la création de programmes par un technicien

Une bibliothèque de fonctions de mesures horlogères